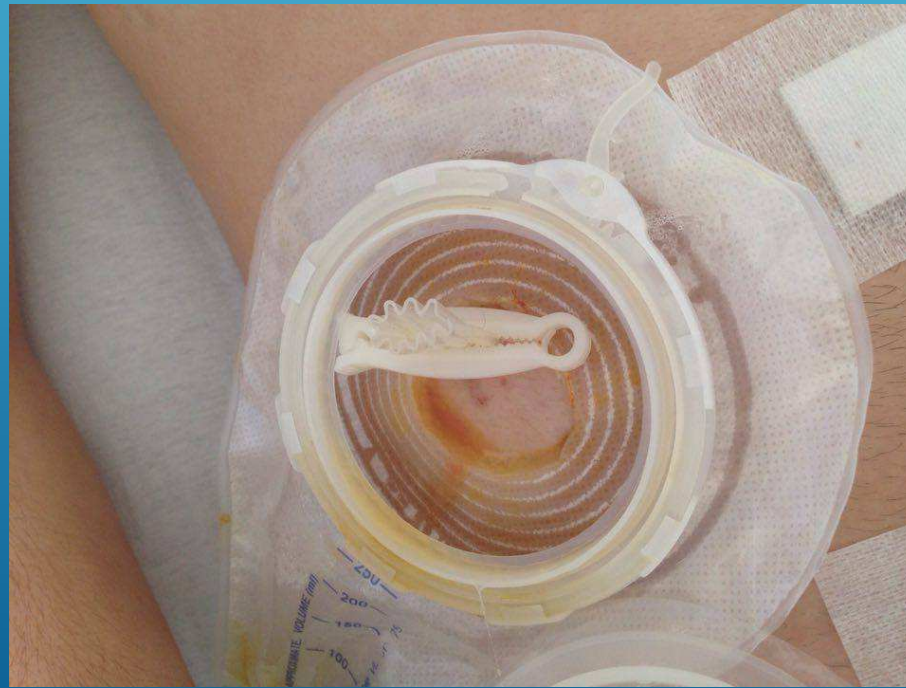


2. le drainage passif

Se contente d'utiliser les différences de pression entre la cavité et la déclivité naturelle.

Les plus utilisés en chirurgie digestive:

- Lame de Delbet



- *Crins de Florence*

Evacuent par capillarité

La capillarité est un phénomène physique par lequel un liquide tend à monter le long d'un tube capillaire.

